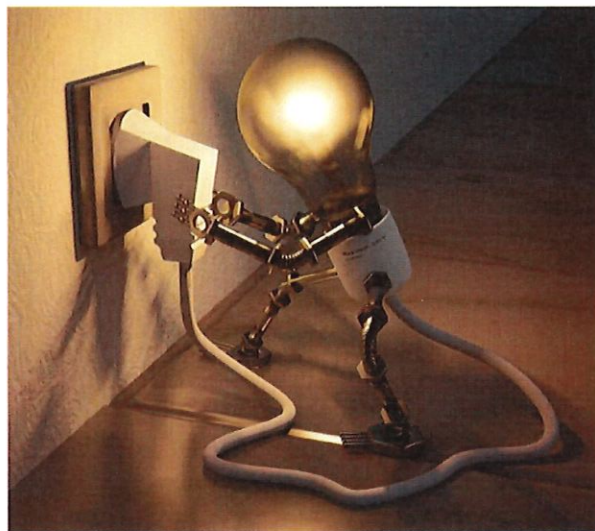


Skončil Váš dodavatel energií? Pozor na nabídky šmejdů !!!



Pokud jste odebírali plyn nebo elektřinu od Bohemia Energy, Comfort Energy, Energie ČS či dalších dodavatelů, kteří ukončili distribuci, nepanikařte!

Jejich konec neznamena konec dodávek energií – budete vše pobírat i nadále!



Důležité informace!

- **Nový dodavatel**, který všechny zákazníky **automaticky převezme**, by Vás měl kontaktovat do několika dnů (tzv. institut dodavatele poslední instance).
- U nového dodavatele bohužel **neplatí smlouva původní** (např. pokud byla fixní, na dobu určitou apod.).
- U nového dodavatele **můžete pobírat energie maximálně 6 měsíců** – kdykoliv během této doby **musíte uzavřít smlouvu novou** – ať už s tímto novým dodavatelem nebo zcela jiným.

Doporučení!

- **Nepodepisujte a nereagujte** na nabídky různých šmejdů, kteří slibují, že dodavatele osloví místo Vás nebo Vám vysoutěží nejlepší cenu!
- Dodavatel poslední instance má vyšší ceny, pokud chcete ušetřit, **uzavřete novou smlouvu co nejdříve**.
- Novou smlouvu podepisujte nejlépe pouze s konečným dodavatelem (ČEZ, Innogy aj.).
- Nevybírejte nového dodavatele pouze podle ceny, ale i na základě stability na trhu a referencí.
- Pokud potřebujete pomoci při přechodu k novému dodavateli, obraťte se na nás.

Kontakt:

Mgr. Martina Tihlářová 777 787 964